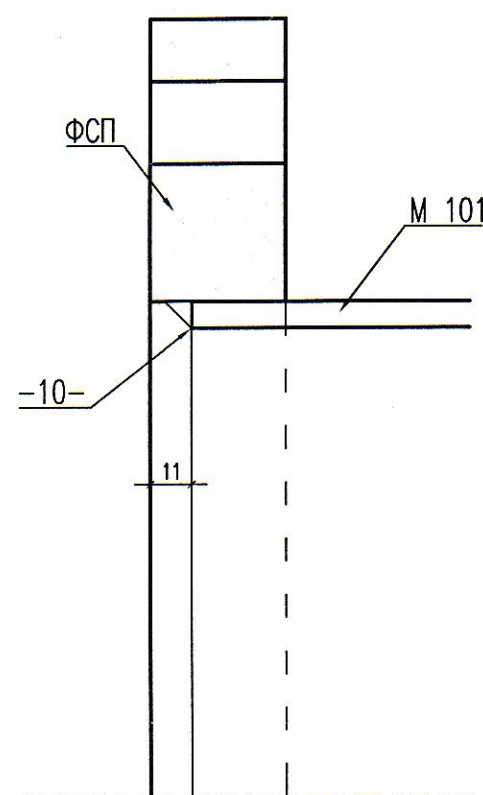
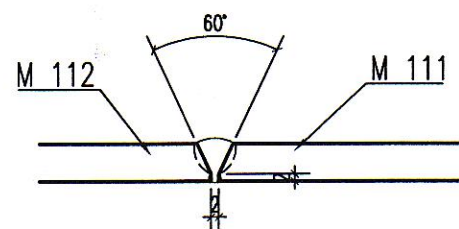


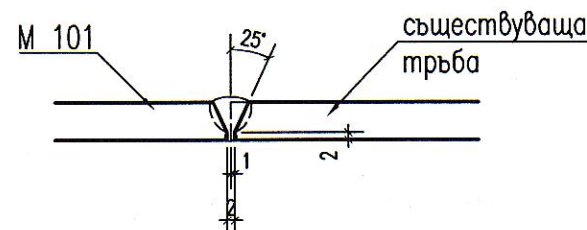
Детайл А



Детайл Б

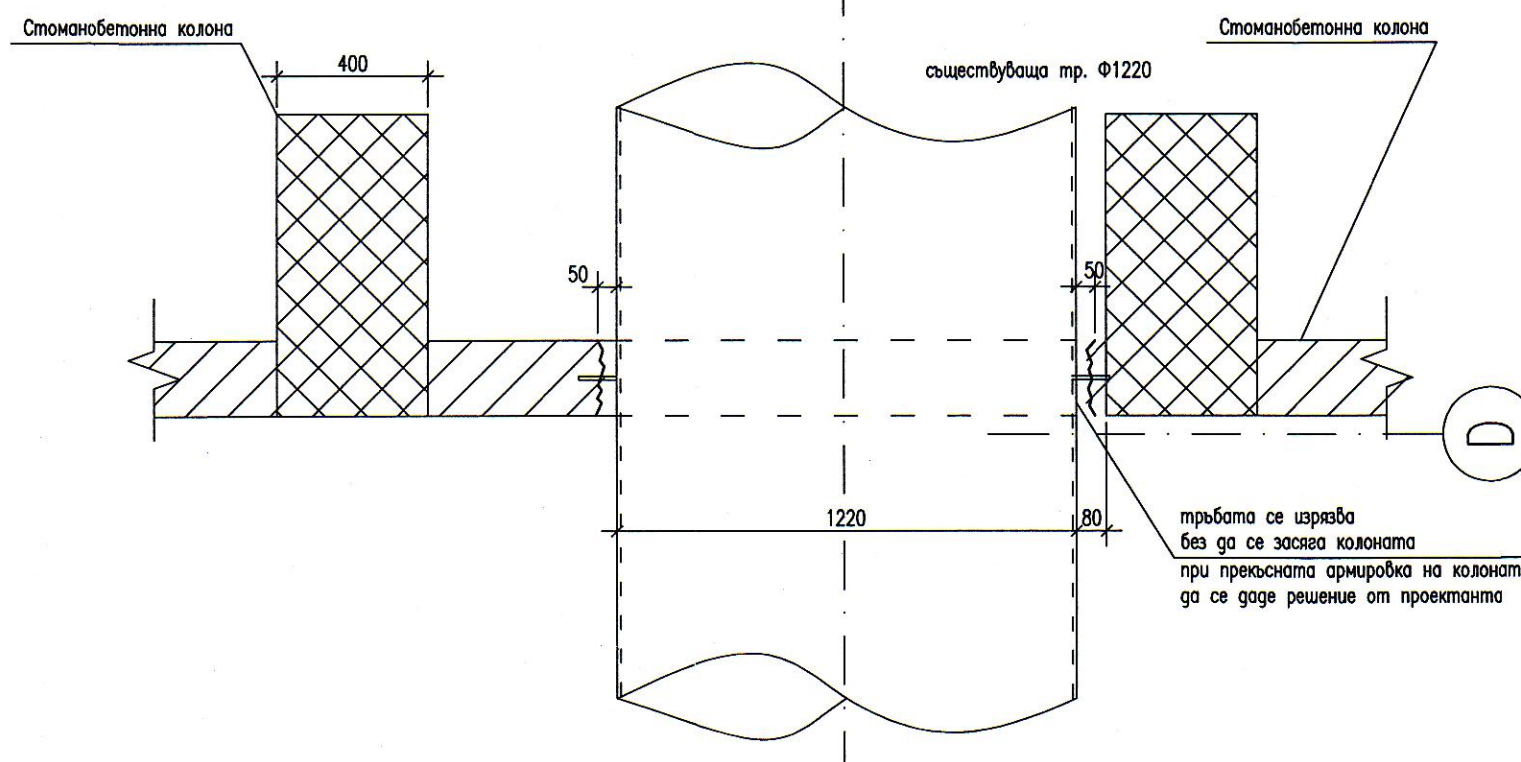


Детайл В

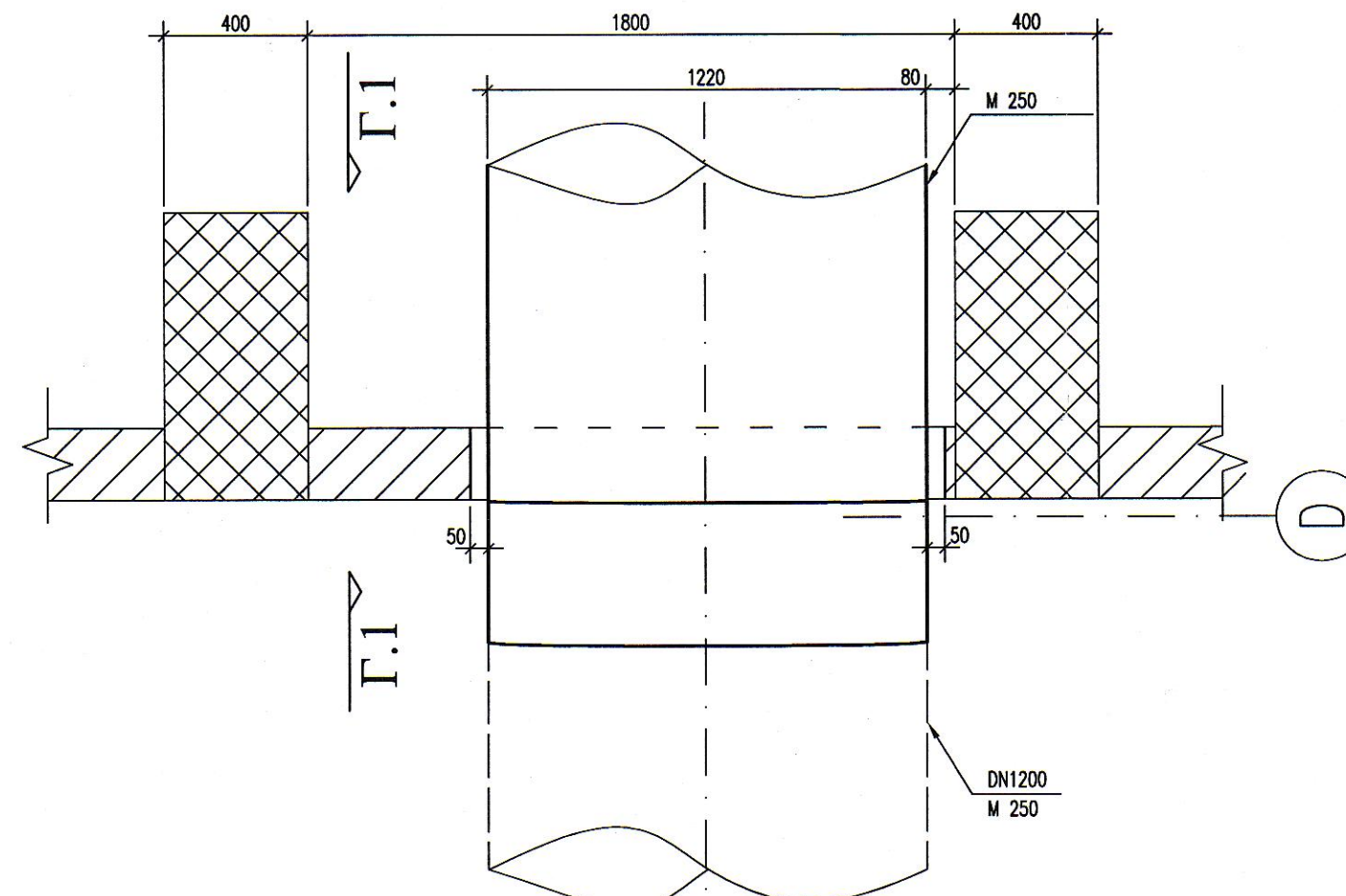


Детайл Г

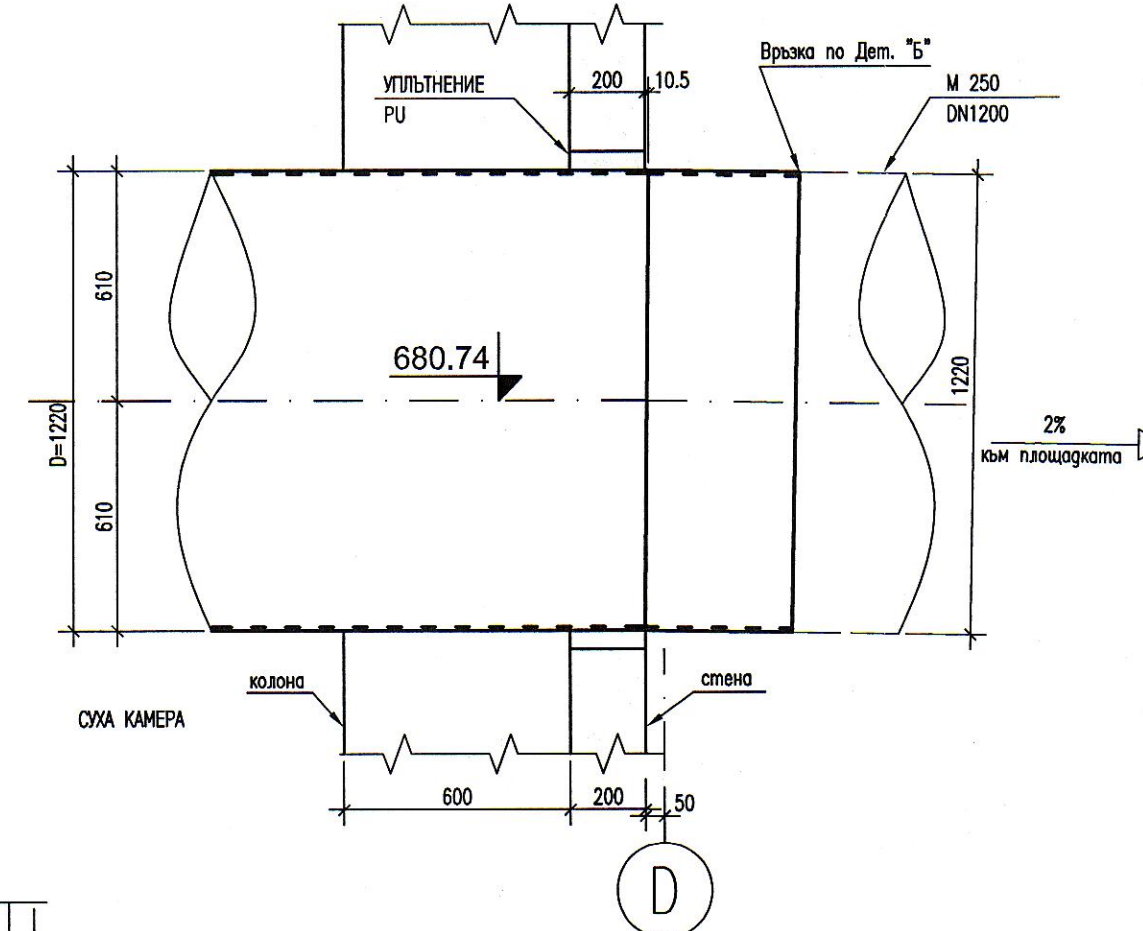
съществуващо положение



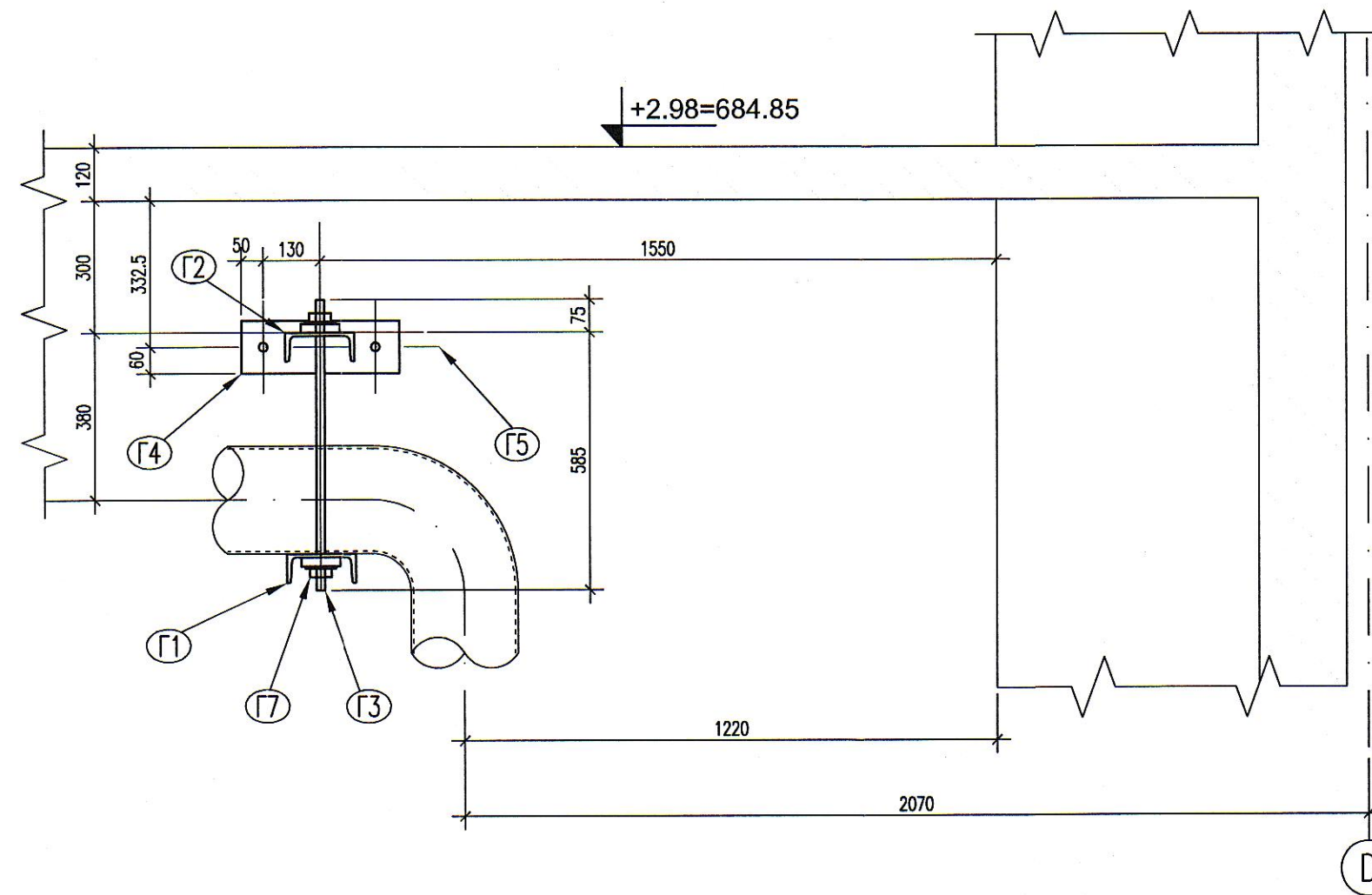
Детайл Г



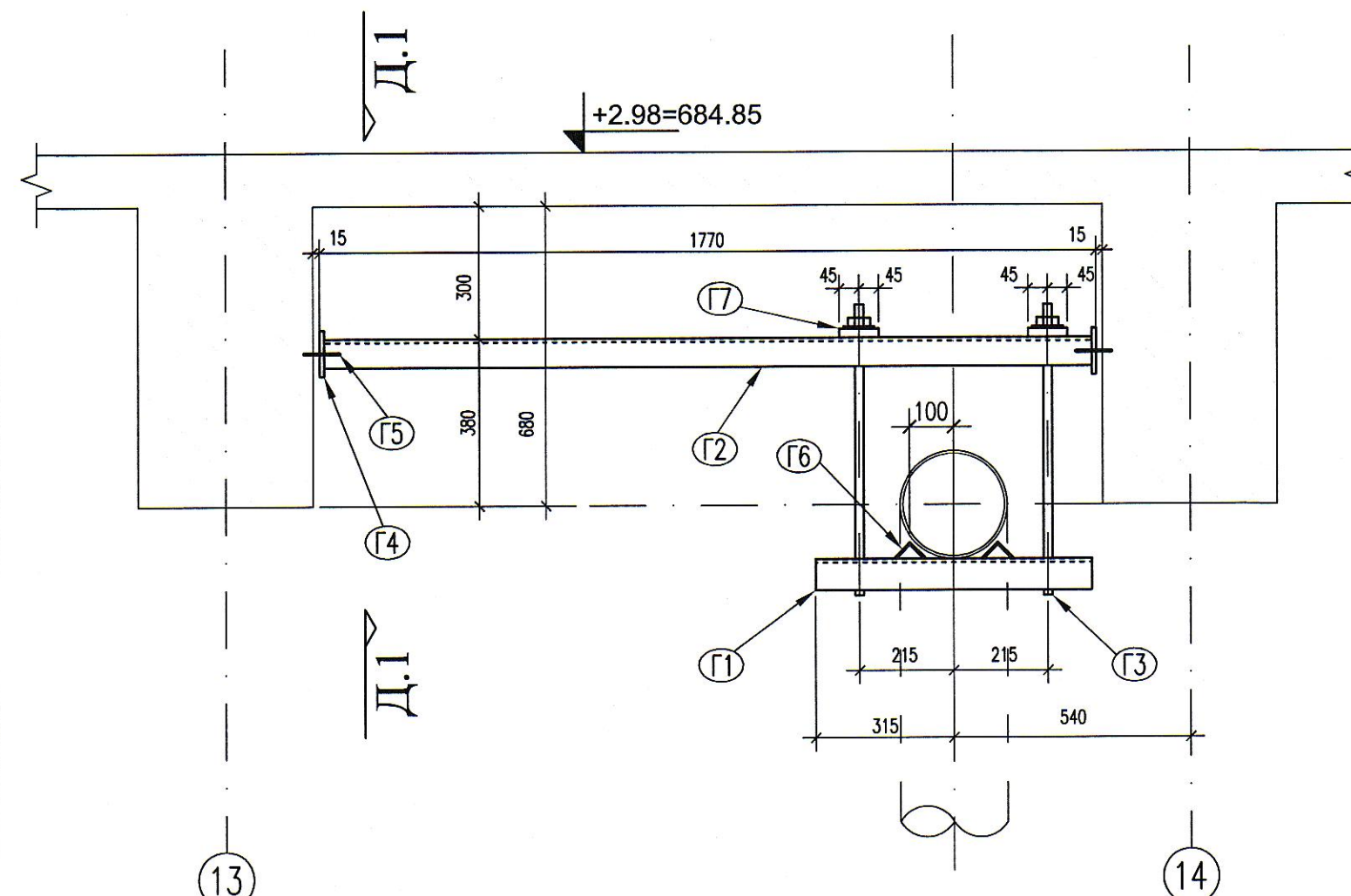
Г.1-Г.1



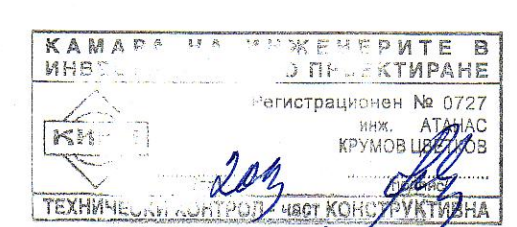
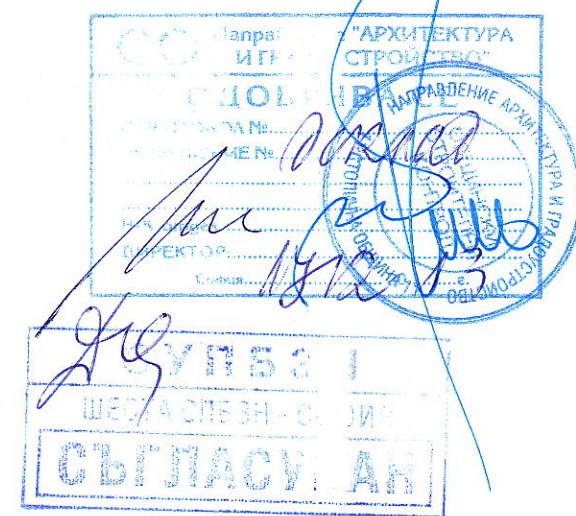
Д.1-Д.1



Детайл "Д"



МАРКА	ПОЗИЦИЯ	СЕЧЕНИЕ	ДЪЛЖИНА	БРОЙ	ТЕГЛО /m'	ЕД. ТЕГЛО	ОБЩО ТЕГЛО	ЗАБЕЛЕЖКИ
			[mm]		[kg/m']	[kg]	[kg]	
Дет. "Д"	Д.1	UPN 160	1770	1	18.8	33.3	33.3	отвори Ф25
	Д.2	UPN 160	630	1	18.8	11.8	11.8	отвори Ф25
	Д.3	шпика М20 с г. и ш.	660	2	2.5	1.6	3.3	
	Д.4	10 x 120	360	2	9.4	3.4	6.8	
	Д.5	Анкери за директен монтаж М12	-	4			0	
	Д.6	L 50 x 50 x 5	160	2	3.8	0.6	1.2	
	15	20 x 90	90	3	14.1	1.3	3.8	отвори Ф23
		СУМА					60.19	



СЪГЛАСУВАЛИ:	Архитектура	арх. С. Добрев	ОВиК	инж. З. Ненчева
	ВиК	инж. Ц. Димитрова	Пътна	инж. Т. Бонева
	Геодезия	инж. М. Кюркчиев	ПБ	инж. Кр. Лозанчев
	Електро	инж. Т. Лулчев	ПБЗ	инж. Кр. Лозанчев
	КИПиА	инж. Т. Лулчев		

ТИА ИНЖЕНЕРИНГ ООД

София 1505, ул. „Драговица“ №8, ет.4, ап.9
тел. +359 02 489 12 26; fax: +359 02 944 76 53
e-mail: tia_eng@abv.bg

ВЪЗЛОЖИТЕЛ:	СТОЛИЧНА ОБЩИНА ЧРЕЗ КОНЦЕСИОНЕР „СОФИЙСКА ВОДА“ АД
ОБЕКТ:	Рехабилитация на резервоар Под Симеоново за включване към водоснабдителната мрежа на гр. София в експлоатационен режим
ПОДОБЕКТ:	ВОДНИ И СУХА КАМЕРИ
ЧЕРТЕЖ:	ВЛИВНА ТРЪБА - DN 1000 МОНТАЖНА СХЕМА И ДЕТАИЛИ
ПРОЕКТАНТИ:	инж. А. Ямболиев инж. А. Младенова
ВЪЗЛОЖИТЕЛ:	инж. Т. Антонова
МАЩАБ:	1:15; 1:20; 1:2
ЧАСТ:	КОНСТРУКТИВНА
ФАЗА:	ТП
ДАТА:	08.2013
ЧЕРТЕЖ N:	TE-W113-TP-110-00
ЛИСТ	2

